

aluz  **inArt**



2010

PRODUCTO - SERVICIO

MARBELLA

C/ Camino del Pinar nº 4

29602 Marbella (Málaga)

FAX: 952 82 88 34

Tel. 902 02 1235

www.aluzinart.com

BARCELONA

C/ Monte 46 piso 2º

08904 Hospitalet

FAX: 934 49 25 53

CONCEPT

aluzinArt utiliza las tecnologías audiovisuales y lumínicas para el diseño y producción de espacios.

aluzinArt ofrece a sus clientes, la revaloración de su imagen utilizando un sistema tecnológico e innovador de proyección de video sobre soportes personalizados, diseñados y contruidos a medida.

aluzinArt crea elementos efectistas para intervenir espacios con el objetivo de crear una instalación artística que llame la atención del publico, sorprenda al mas exigente de los espectadores, y en definitiva, conseguir el impacto y la repercusión necesarias para que su evento sea único, memorable e inolvidable para todos.

aluzinArt adapta su discurso artístico escénico-visual, a las necesidades del mercado actual del diseño y la producción de espacios. Stands, inauguraciones, celebraciones, Interiorismo de bares, decoraciones de eventos, teatro, Convenciones y presentaciones de productos, Parques temáticos..etc
aluzinArt es la unión de diseñadores, video-artistas, arquitectos, constructores, ingenieros informáticos y electrónicos, en un afán común de integrar el medio audiovisual con la arquitectura.

Contamos con 4 áreas de actuación en constante investigación.

-Producción y post-producción de contenidos audio-video y aplicaciones interactivas y multimedia.

-Interiorismo especializado en locales interesados en tener una imagen moderna.

-Eventos: Diseño, montaje y alquiler de equipos. Contratación artística y Producción Técnica.

-División Didáctica: Espectáculos infantiles y cursos de formación.

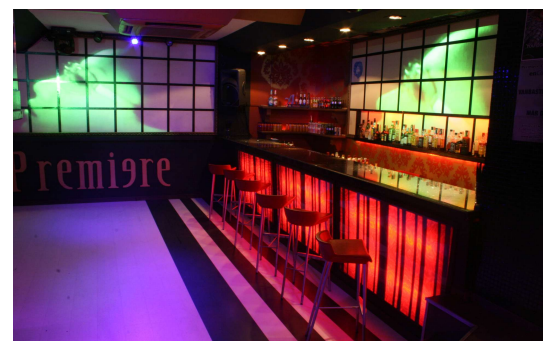
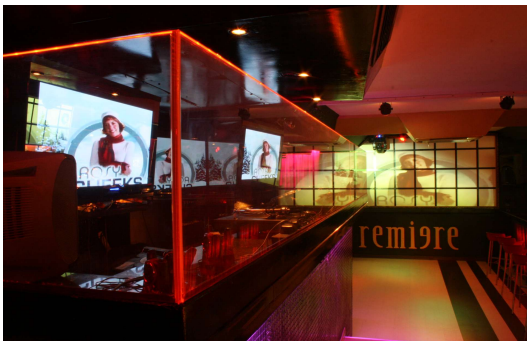
effectsdeco

Decoración e iluminación, interiorismo de locales de ocio.

En estos tiempos en los que todo gira en torno al “estilo de vida” los bares y clubs de diseño invitan a actuar, a dejar atrás la realidad cotidiana y entrar en un universo tan fascinante como diferente.

Effects deco es un estudio de interiorismo que comparten arquitectos con artistas multimedia en una búsqueda común de integrar el medio audiovisuales dentro de la especificidad arquitectónica. Para ello contamos también con un laboratorio fotométrico y electrónico que nos permite poner en práctica ideas innovadoras basadas en la tecnología LED y tecnología laser para tratamientos de materiales orgánicos. <http://www.luxintec.com>

Nosotros entendemos colorear igual a iluminar, así podemos cambiar las paredes de un local en toda la gama de colores RGB o cambiar los dibujos e imágenes proyectados, tantas veces como quieras a lo largo del día. Diseños multifuncionales para un mundo que cambia a la velocidad de la luz.





En **Artquitect Projection** conseguimos transformar la arquitectura en fantasía. Gracias a nuestra tecnología de mapeo desarrollada por nosotros mismos, podemos proyectar un video y hacerlo encajar a la perfección sobre soportes insospechados. (fachadas de edificios, estatuas, velas de barco...) jugando con sus formas, volúmenes y colores. Esto ya es real, no obstante **aluzinArt** ha desarrollado una aplicación informática para poder crear el video proyectado a tiempo real. Celebraciones, Exposiciones, Eventos culturales, Festivales de música, Revaloración de monumentos, Espectáculos públicos y Turismo.

trabajos relevantes realizados

-30 Aniversario del Pacto de Antequera. Reunido el Parlamento Andaluz.

Inauguración de la Calle Lucenaver video

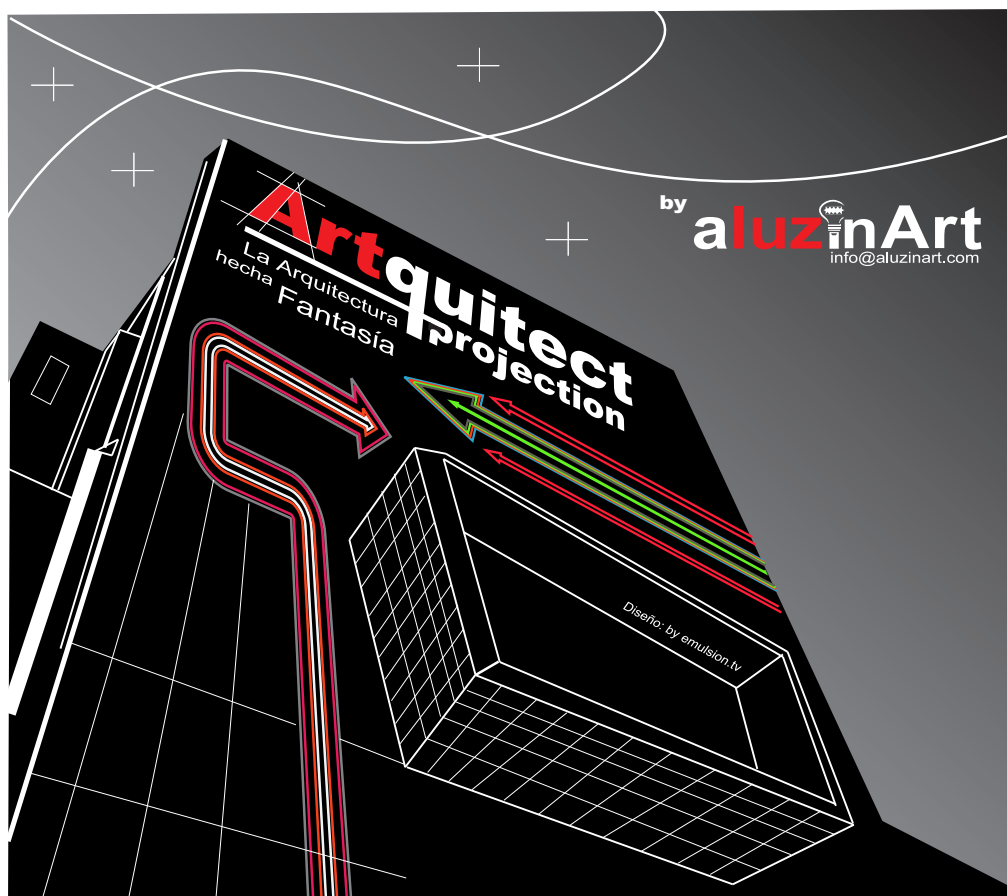
<http://www.aluzinart.com>

Inauguración Teatro nuevo de Jaén Infanta Leonor en presencia de los

-Principes de Asturias y la Casa Real.....ver video

<http://www.youtube.com/watch?v=A8QFYPMnOxc>

aluzinArt



Señalización Digital.

La **cartelería digital**, también conocida como señalización digital dinámica o narrowcasting, es una plataforma multimedia con la que se distribuye información en diferentes formatos (html, flash, videos, textos e imágenes) a través de la red, vía IP, hasta los dispositivos digitales o proyectores. La señalización digital dinámica ofrece una flexible e interactiva plataforma de comunicación para promover, informar, educar y entretener a una audiencia definida, en un momento concreto y en un lugar específico.

Las redes digitales multimedia son especialmente relevantes en los siguientes sectores del mercado:

- Retransmisión de eventos en cualquier portal web (video streaming)
- Distribución y comercio: tiendas, grandes superficies, centros comerciales...
- Empresas: canal corporativo.
- Educación: colegios, institutos, universidades y bibliotecas.
- Sanidad: centros de salud y hospitales.
- Servicios financieros: bancos y cajas de ahorros, tanto para atención al público como para el personal.
- Transporte y turismo: aeropuertos, agencias de viaje y transporte público.
- Hostelería: bares, restaurantes, hoteles.
- Ocio: teatros, cines, estadios, museos.
- Gobierno: administración local, sedes de la administración central y autonómica.



Ejemplos de señalización digital

VMS

VMS video moving system

La idea detrás de VMS: Sustituimos la fuente luminosa por una imagen de video La pieza clave de la tecnología VMS fue desarrollada en Viena (VMS fue nominado a los Future Awards Viena por innovación). La innovación central es tan simple como ingeniosa, juntando una pieza de escáner y un proyector de video en una sola unidad. Esta VideoMirrorUnit, VMU fácilmente puede ser montado en cualquier vídeo o proyector de datos con unos movimientos simples. VMS se puede considerar una luz multifuncional y una fuente de proyección que produce cuadros de alta resolución y alumbrado en una calidad perfecta. VMS permite a la audiencia sumergirse en la experiencia del video en movimiento. El empleo de las proyecciones de vídeo que se mueven por el espacio abre totalmente nuevas posibilidades para acontecimientos, presentaciones arquitectónicas, ocio, presentaciones empresariales, etc.. VMS también tiene el enorme potencial para inspirar a diseñadores, artistas visuales (VJs), artistas multimedia, propietarios de club y organizadores de eventos.

<http://www.vms-at.com/press/pressVideo.html>



VMS ...recopilatorio de eventos

stereo3D



Esta técnica funciona en base a un fenómeno de la física llamado polarización de la luz. Probablemente ha oído que la luz se transmite por ondas. Estas ondas pueden ser horizontales o verticales. La luz de una lámpara común emite ondas en todas direcciones

Existen filtros que pueden eliminar las ondas en una dirección o polaridad, a esta luz se le llama luz polarizada. Si se proyecta luz polarizada en una dirección y la vemos con un filtro polarizado, colocando el filtro a una inclinación de 90 grados respecto a la luz original, toda la luz será bloqueada. Por lo tanto podemos proyectar dos imágenes, una polarizada en un sentido y la otra a 90 grados y utilizar dos filtros para que cada ojo vea una imagen distinta.

Los filtros son aún relativamente baratos, el inconveniente es que sólo funciona con sistemas de proyección, que generalmente requiere dos proyectores o un proyector especialmente modificado, y una pantalla especial que no rompa el plano de la polarización. Este método es ideal para audiencias grandes y además las

representaciones se pueden ver a color y el cansancio visual se reduce a un mínimo. El principal inconveniente es que los filtros polarizados oscurecen la imagen por lo que se necesita proyectores muy luminosos. Existe un problema especial con los proyectores actuales de video, de cristal líquido (LCD), ya que estos polarizan la luz para funcionar, por lo que al colocar los filtros polarizadores la pérdida de luminosidad es aun mayor.



Este es el mejor método de proyección de video (o cine) 3d, pues se conserva la calidad de imagen, los fantasmas de disminuyen y el cansancio visual del espectador es mínimo, el inconveniente es que se requiere equipo especial de proyección y pantallas especiales, mientras que con la estereoscopia anaglifica (gafas de filtros rojo y azul) reduce precios a la hora de reproducir las imágenes ya que se ven perfectamente con un solo proyector e incluso en un televisor, plasma de resolución aceptable.

Cuando la producción se hace en cine, las dos imágenes son grabadas lado a lado, de manera comprimida. Se utiliza un sistema de prismas semejantes al que se utilizan en el formato cinemascop, para expandir la imagen y poderlas proyectas de manera simultanea. Además hoy en día existen aplicaciones informáticas que capturan de las 2 cámaras y ejecutan un modo grabación simultanea.

